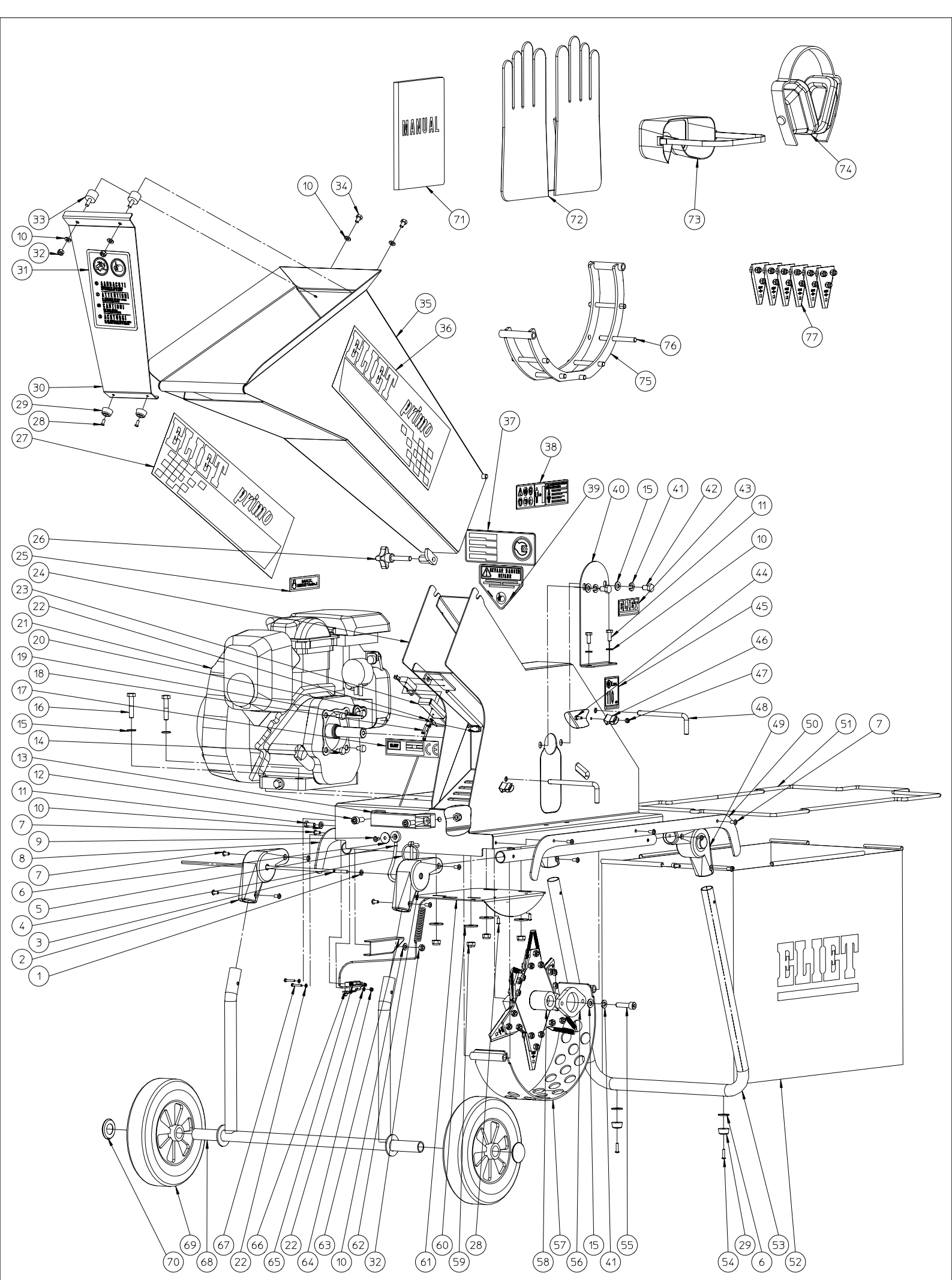


ELIET WISSELSTUKKEN HANDBOEK

PRIMO 2007

ALGEMEEN OVERZICHT VAN ONDERDEELLIJSTEN

	LIJSTNUMMER	OMSCHRIJVING	NUMMER TEKENING	BOUWJAAR NA
1	ASSEMBLAGELIJST 1	ALGEMENE MACHINE ASSEMBLAGE	MMA 01 230 120-3	10/10/2007



ELIET WISSELSTUKKEN HANDBOEK

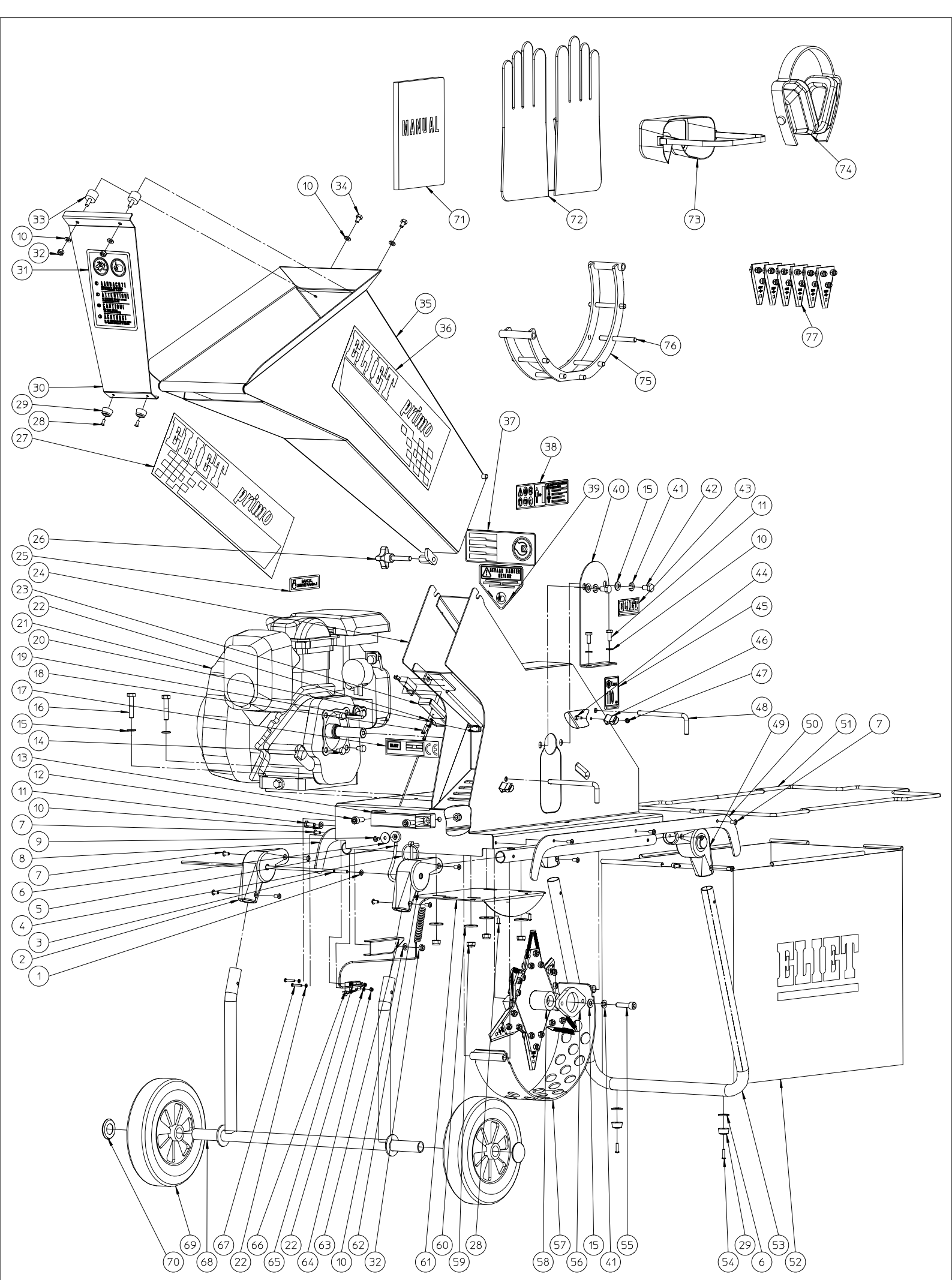
PRIMO 2007

ASSEMBLAGELIJST 1

ALGEMENE MACHINE ASSEMBLAGE

MMA 01 230 120-3

NUMMER	ARTIKEL NUMMER	OMSCHRIJVING	AANTAL
1	BS 531 000 500	RONDSEL M5 DIN 125	1
2	BY 205 022 041	KNIEGEWRIJCHT Ø22	1
3	MPA 01 230 340	STANG	1
4	BB 040 304 030	VERENDE BORGPEN MET BEUGEL 4.5X36	1
5	BY 724 010 200	PVC SNOER VOOR BORGPEN	1
6	BS 532 005 203	RONDSEL M5X20X1.5	3
7	BB 221 005 100	KLINKNAGEL STALEN 4.8X10 DIN 7337 A	22
8	MPA 01 230 320	AANSLAG VAN LINKS	1
9	BB 221 105 100	KLINKNAGEL ALU 4.8X10 DIN 7337 A	1
10	BS 531 000 600	RONDSEL M6 DIN 125	10
11	BS 512 000 616	BOUW M6X16 DIN 933	3
12	BS 521 100 820	SCHROEF M8X20 DIN 912	4
13	BN 230 300 100	HANDGREEP	2
14	BR 602 006 151	RUBBER STOOTDOPJES	4
15	BS 531 000 800	RONDSEL M8 DIN 125	11
16	BS 511 000 840	BOUW M8X40 DIN 931	4
17	BQ 505 010 010	IDENTITEITSTICKER CE 120X30	1
18	BS 541 000 316	SCHROEF M3X16 DIN 84	2
19	BB 342 050 535	SPIE 4.7X4.7X35 DIN 6880	1
20	BE 031 034 201	BLAUWE DRAADKLEM 2.5MM	2
21	BM 202 004 000	HONDA GC 135	1
22	BS 531 000 300	RONDSEL M3 DIN 125	6
23	MPA 01 230 230	AFSCHERMING VOOR VEILIGHEIDSSCHAKELAAR	1
24	MPA 01 230 180	CHASSIS	1
25	BQ 505 010 030	STICKER MAX 3200 T/MIN 90X25	1
26	BN 630 508 400	STERKNOPSCHROEF 189-60 M8X40	1
27	BQ 501 020 110	STICKER ELIET PRIMO (L)	1
28	BB 221 104 100	KLINKNAGEL ALU 3.9X10 DIN 7337 A	4
29	BR 625 020 100	STOOTDOPPEN 20X10	4
30	MPA 01 230 220	ANTI-PROJECTIE SCHILD	1
31	BQ 505 010 140	VEILIGHEIDSSICKER 150X100 (INVOER)	1
32	BS 502 000 600	BORGMOER MET NYLONRING M6 DIN 985	5
33	BR 600 220 150	RUBBER TRILLINGSDEMPEM 20X15B M6X15	2
34	BS 512 000 610	BOUW M6X10 DIN 933	2
35	MPA 01 230 310	TRECHTER	1
36	BQ 501 020 120	STICKER ELIET PRIMO (R)	1
37	BQ 505 010 160	STICKER MES BOUTEN CONTROLEREN	1
38	BQ 505 010 171	VEILIGHEIDSSICKER 70X115 (PICTOGRAM)	1



ELIET WISSELSTUKKEN HANDBOEK

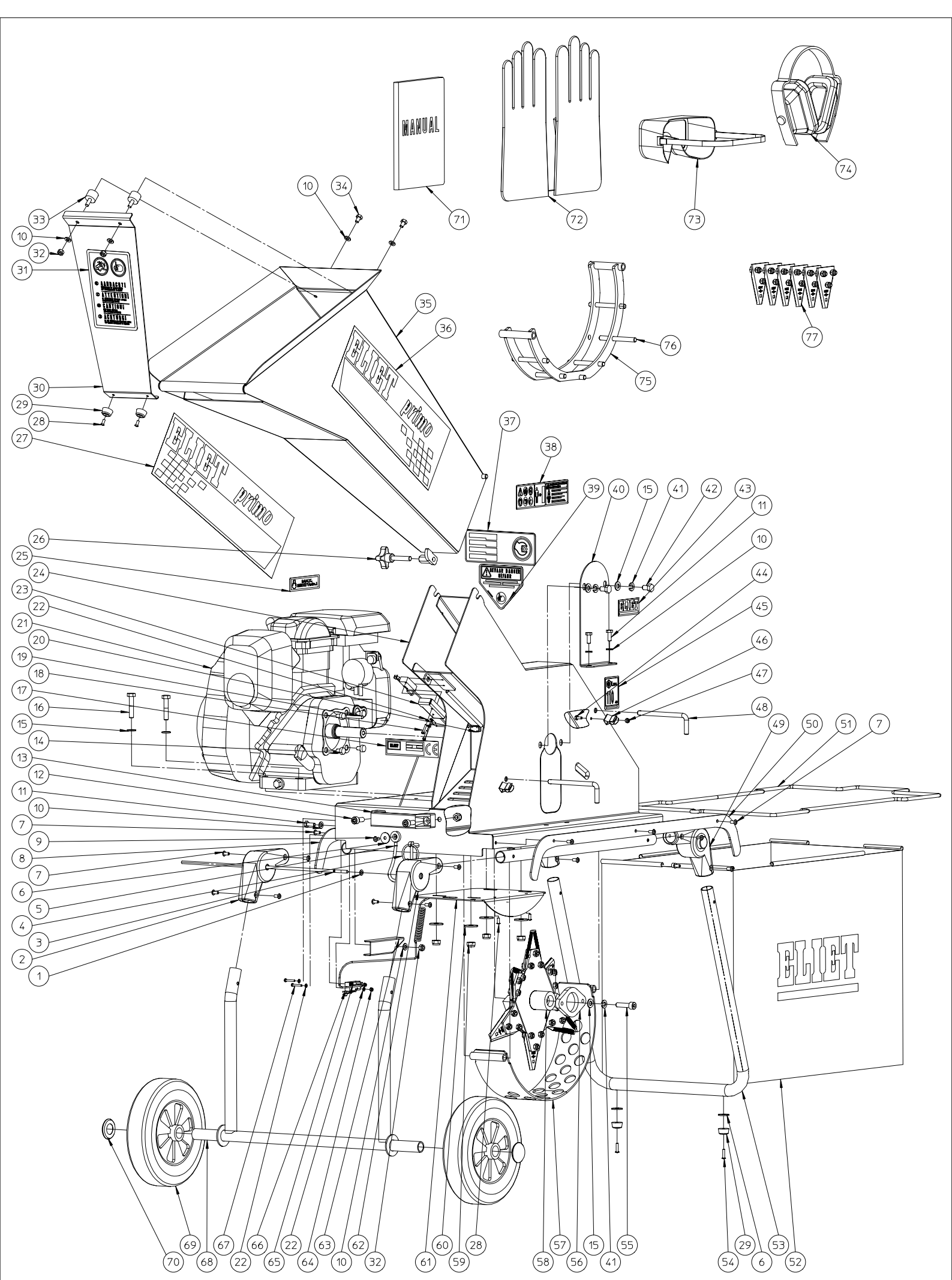
PRIMO 2007

ASSEMBLAGELIJST 1

ALGEMENE MACHINE ASSEMBLAGE

MMA 01 230 120-3

NUMMER	ARTIKEL NUMMER	OMSCHRIJVING	AANTAL
39	BQ 505 010 070	VEILIGHEIDSSTICKER 100X80 (SNIJWONDEN)	1
40	MPA 01 230 140	AFDEKPLAATJE	1
41	BS 533 000 800	BORGRONDSEL M8 DIN 127B	3
42	BS 512 000 814	BOUT M8X14 DIN 933	2
43	BQ 501 010 010	STICKER ELIET 65X30	1
44	BS 512 000 410	BOUT M4X10 DIN 933	2
45	BQ 505 112 110	STICKER GELUIDSNIVEAU 110 dB	1
46	BV 211 502 400	VEER	2
47	BS 502 000 400	BORGMOER MET NYLONRING M4 DIN 985	2
48	MPA 01 230 070	BEVESTIGINGSSPIJL MET GAT	2
49	BY 205 022 040	KNIEGEWRIJCHT Ø22	2
50	MPA 01 230 330	AANSLAG VAN RECHTS	1
51	MPA 01 230 040	HOUDER VOOR OPVANGZAK	1
52	BQ 348 020 010	OPVANGZAK	1
53	MPA 01 230 300	VOET	1
54	BB 221 104 160	KLINKNAGEL ALU 3.9X16 DIN 7337 A	2
55	BS 521 140 832	SCHROEF UNF 5/16X1"1/4 DIN 912	1
56	BR 910 000 030	NYLON GLIJLAGER (ROTOR)	1
57	MPA 01 230 030	STANDAARD ZEEF	1
58	MPA 01 230 050	ROTOR (AS 3/4")	1
59	BS 502 000 800	BORGMOER MET NYLONRING M8 DIN 985	8
60	BS 532 008 254	RONDSEL M8X25X2	4
61	MPA 01 230 080	STEUNPLAAT	1
62	BY 205 022 042	KNIEGEWRIJCHT Ø22	1
63	MPA 01 230 100	AFSCHERMING VOOR VEILIGHEIDSSCHAKELAAR	1
64	BS 502 000 300	BORGMOER MET NYLONRING M3 DIN 985	2
65	BE 031 012 900	KABELKLEM MET OOG M3	2
66	BE 120 010 500	VEILIGHEIDSSCHAKELAAR	2
67	BS 541 000 320	SCHROEF M3X20 DIN 84	2
68	MPA 01 230 290	WIELHOUDER	1
69	BW 120 020 001	WIEL 200X50	2
70	BB 011 000 200	STARLOCK 20MM	2
71	BZ 201 230 010	HANDLEIDING	1
72	BQ 710 050 000	HANDSCHOENEN	1
73	BQ 720 050 000	VEILIGHEIDSBRIJL	1
74	BQ 700 050 000	GEHOORBESCHERMERS	1
75	MA 001 001 001	ZEEF VOOR VOCHTIGE PRODUCTEN	1
76	MPA 01 230 120	SPIJLEN VOOR ZEEF	5



ELIET WISSELSTUKKEN HANDBOEK

PRIMO 2007

ASSEMBLAGELIJST 1

ALGEMENE MACHINE ASSEMBLAGE

MMA 01 230 120-3

NUMMER	ARTIKEL NUMMER	OMSCHRIJVING	AANTAL
77	BU 401 100 201	SET MESSEN	1

ed: 2007/10/12 09:34:22